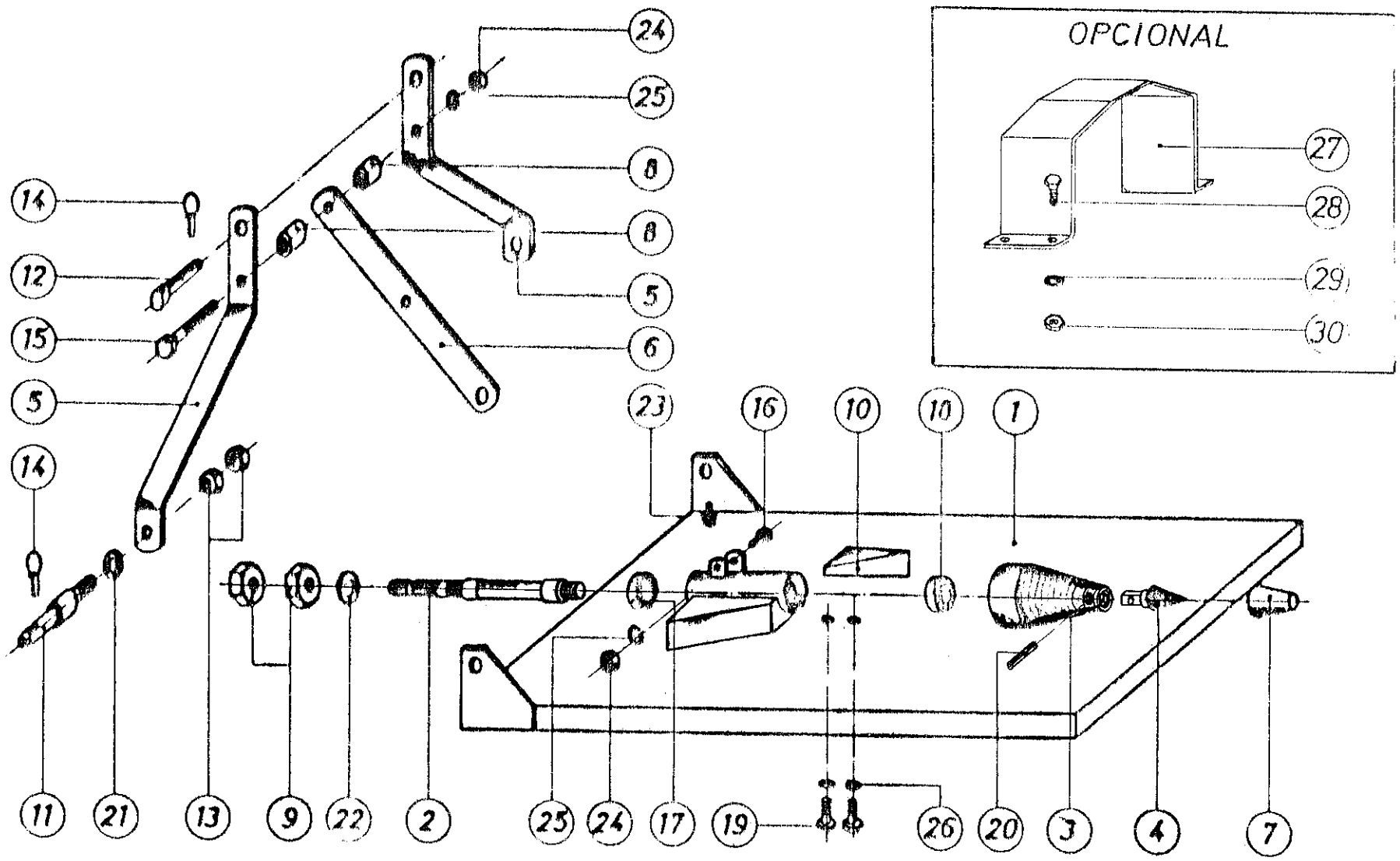


ALERIC

CATALOGO PIEZAS DE RECAMBIO

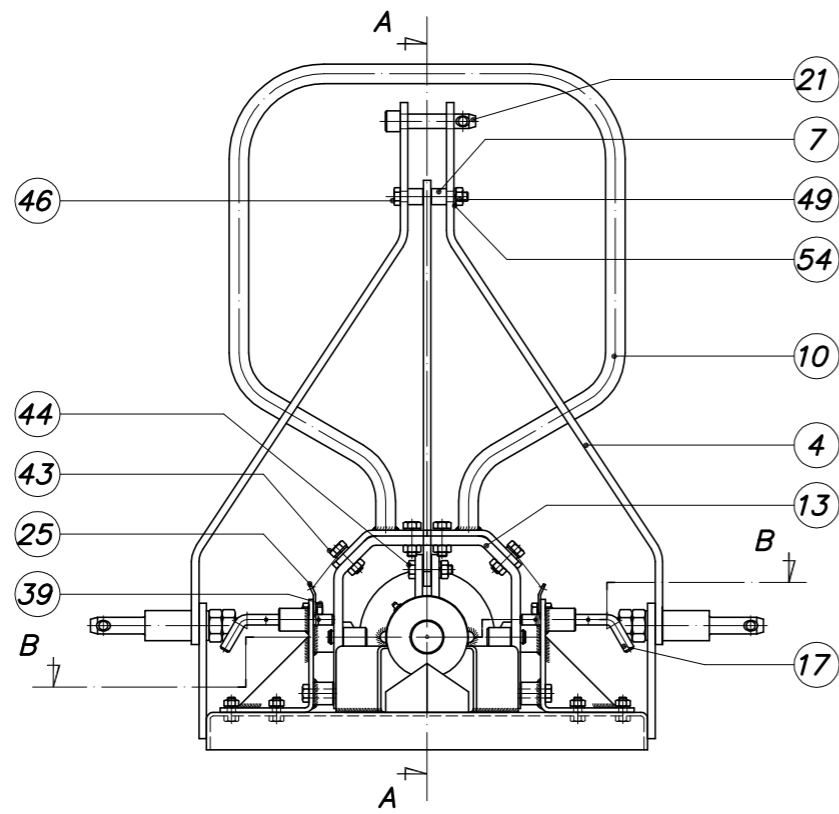
ASTILLADORA ET-1

A PARTIR DE MAQUINA N° 1.701.153

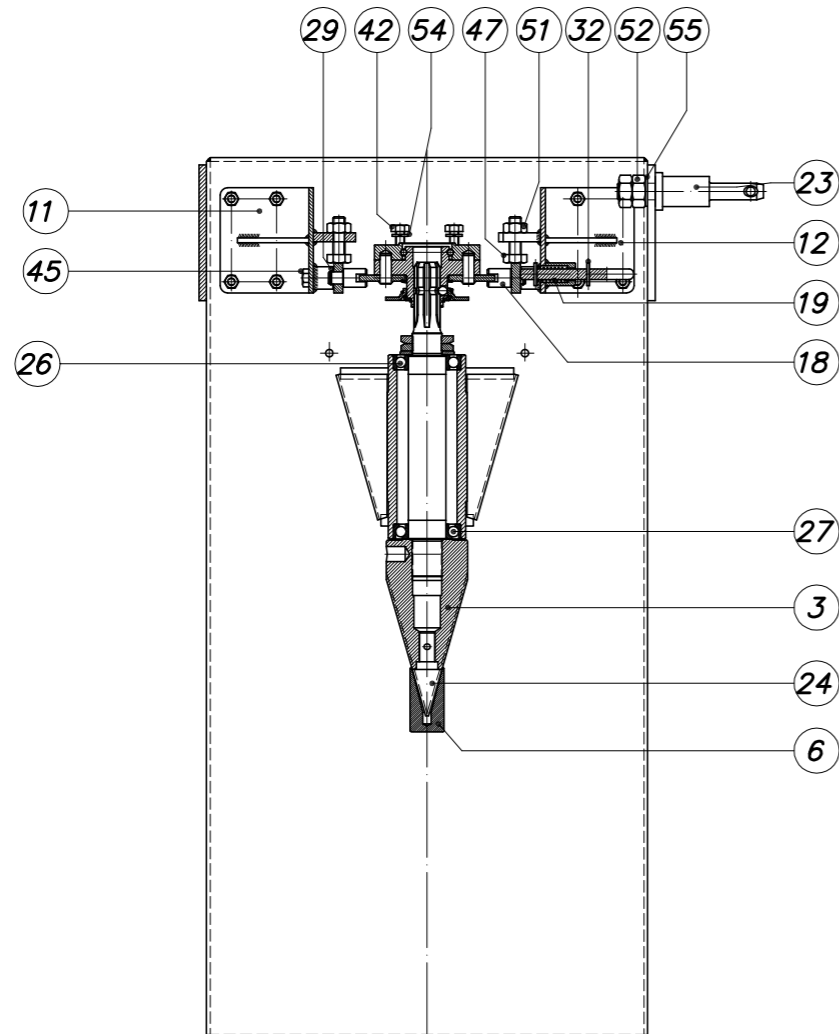


	<u>GUIÓN</u>	<u>DESCRIPCION</u>	<u>Nº PIEZA</u>	<u>CANTIDAD</u>
	1	Plataforma	179-VA-1	1
11006507 →	2	Eje barrina	179/1-VA-2	1
12900611 -	3	Barrina	179/2-VA-3	1
12900721 -	4	Punta barrina	44: 1080.000	1
	5	Brazo enganche	179-VA-5	2
	6	Tirante	179-VA-6	1
05000306 -	7	Tapón protector barrina	179-VA-7	1
	8	Anillo separador	179-VA-8	2
	9	Tuerca eje barrina	179-VA-9	2
	10	Cuña	179-VA-10	1
	11	Bulón enganche	41.4120.000	2
	12	Bulón enganche superior	230-AF	1
	13	Tuerca M-22-250 D.934		4
	14	Pasador anilla elástica Ø 11		3
	15	Tornillo M-12 x 85 D.931		1
	16	Tornillo M-12 x 50 D.931		1
	17	Rodamiento nº 6210-RS (50x90x20) D.625		1
	18	Rodamiento nº46210 (50x90x20) D.615		1
	19	Tornillo M-10 x 30 D.933		2
04831804 -	20	Pasador "PRYM" 5-8x10		1
	21	Arandela plana Ø 22 D.125		2
	22	Arandela plana Ø 40 D.125		1
	23	Engrasador recto M-10 - 100		1
	24	Tuerca M-12 D.934		2
	25	Arandela Grower Ø 12 D.127		2
	26	Arandela Grower Ø 10 D.127		2
	27	Protector	179-VA-11	1
	28	Tornillo M-10x20 D.931		4
	29	Arandela Grower Ø 10 D.927		4
	30	Tuerca M-10 D.934		4

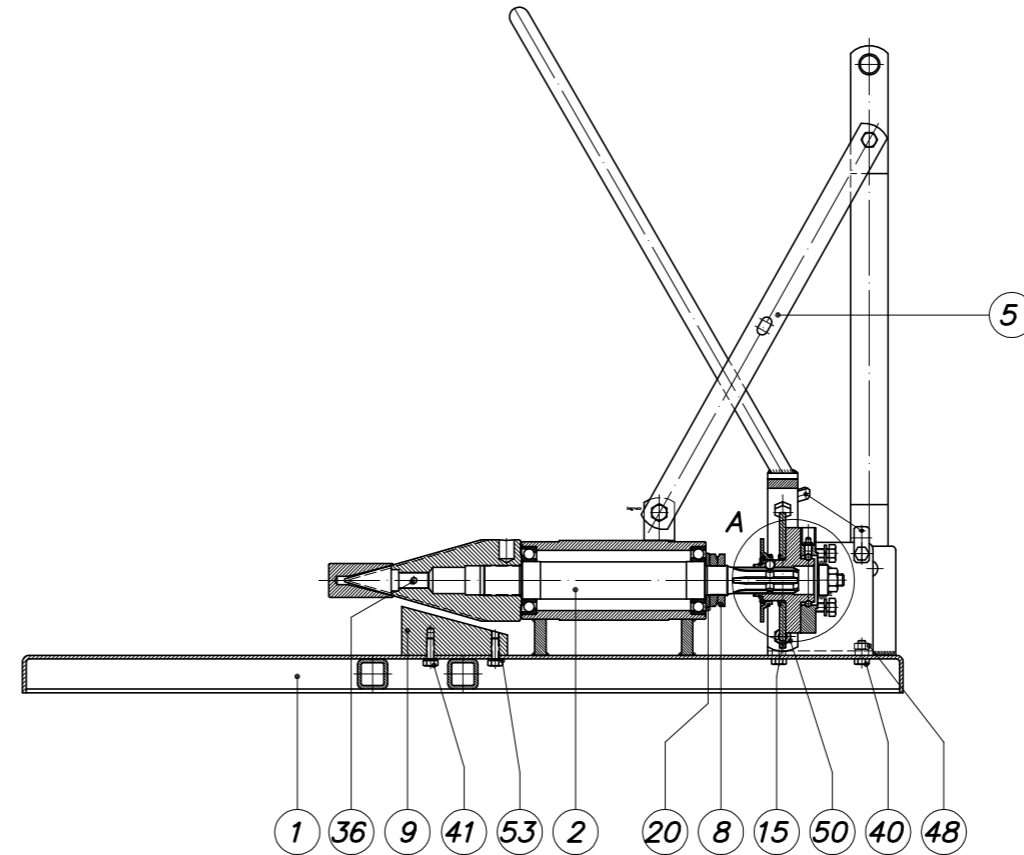
ΟΠΡΟΒΕΒΛΩΣΕΙΣ ΟΚ
 ΟΠΡΟΒΕΒΛΩΣΕΙΣ ΜΕΤΑΦΟΡΑΣ
 ΟΠΡΟΒΕΒΛΩΣΕΙΣ
 ΟΠΡΟΒΕΒΛΩΣΕΙΣ
 ΟΠΡΟΒΕΒΛΩΣΕΙΣ



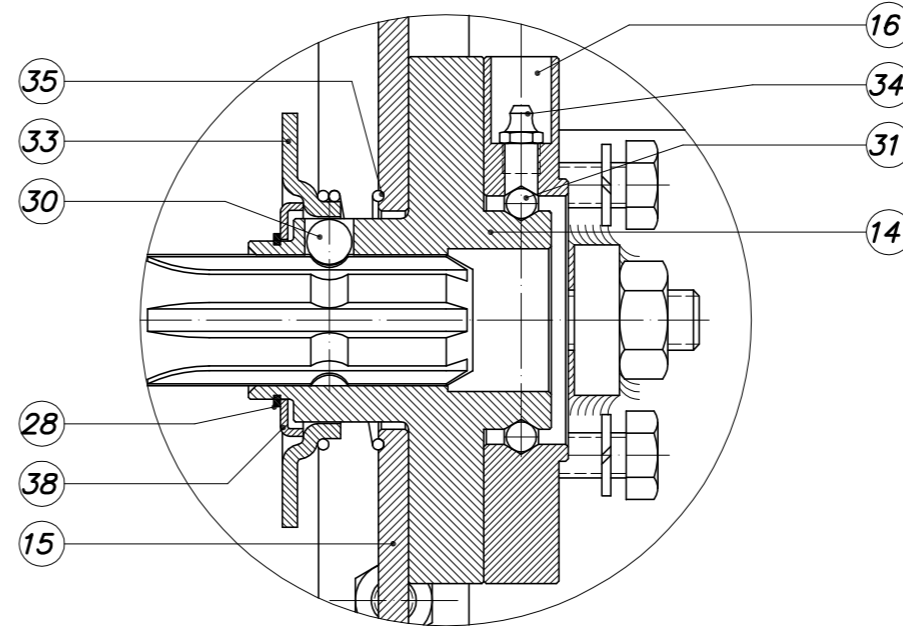
SECCIÓN B-B



SECCIÓN A-A



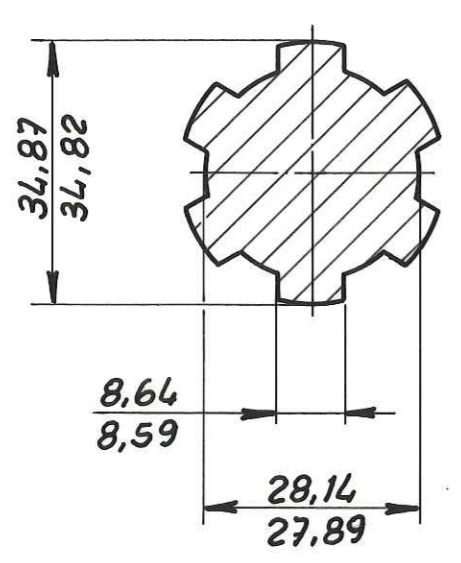
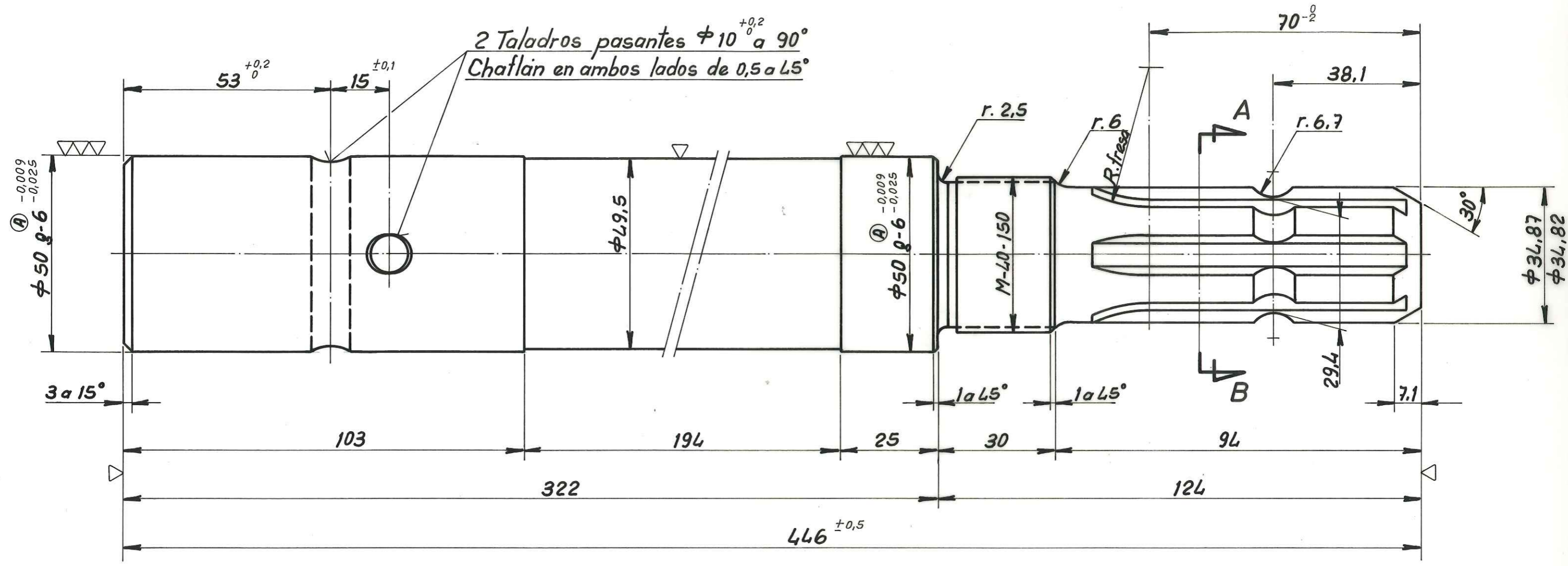
DETALLE A (ESCALA 1:1)



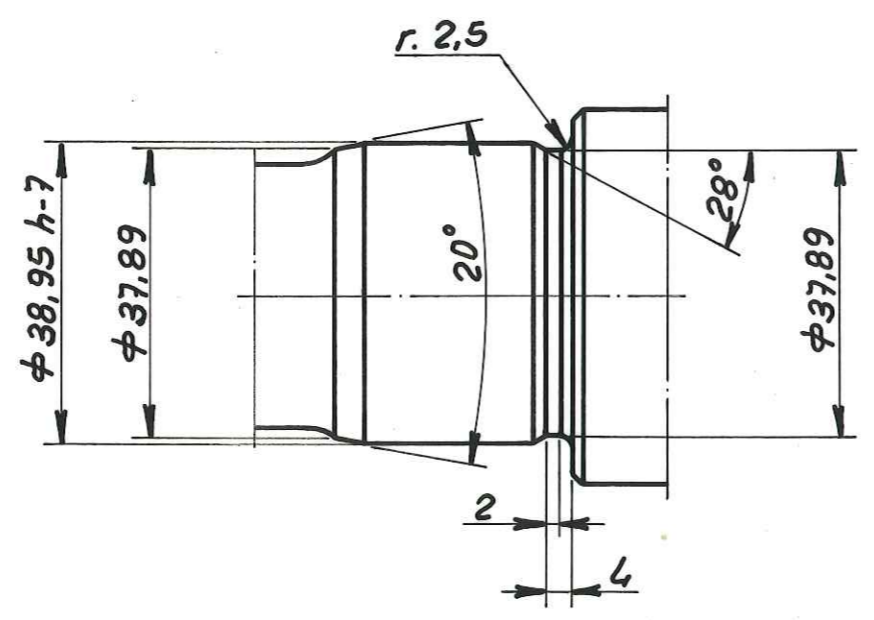
55	Arandela plana #22 DIN-125	2	03801204	
54	Arandela grower #12 DIN-127	10	03820508	
53	Arandela grower #10 DIN-127	12	03820401	
52	Tuerca M-22 DIN-934	4	03770904	
51	Tuerca M-16 DIN-934	2	03770603	
50	Tuerca M-12 DIN-980	2	03780400	
49	Tuerca M-12 DIN-934	10	03770205	
48	Tuerca M-10 DIN-934	10	03770506	
47	Tornillo M-16x50 DIN-933	2	03706406	
46	Tornillo M-12x90 DIN-933	1	03734605	
45	Tornillo M-12x60 DIN-933	2	03704505	
44	Tornillo M-12x50 DIN-933	1	03734100	
43	Tornillo M-12x40 DIN-933	4	03704107	
42	Tornillo M-12x30 DIN-933	4	03703904	
41	Tornillo M-10x30 DIN-933	2	03702905	
40	Tornillo M-10x25 DIN-933	8	03702808	
39	Tornillo M-10x20 DIN-933	2	03702701	
38	Arandela plana (codi 3100)	1	04982104	
37	Pasador anillo #11	3	04820105	
36	Pasador PRYM s8x45	1	04831817	
35	Muelle (codi 3300)	1	04982101	
34	Engrasador recto M-10-100	2	04800103	
33	Empuje bolas (codi 3200)	1	04982102	
32	Clavija elástica 4x30	4	04832309	
31	Bola de acero #8	25	03905402	
30	Bola codi 3700	3	04982103	
29	Anillo elástico #16 DIN-471	2	04146005	
28	Anillo elástico codi 3000 #42	1	04982105	
27	Rodamiento 7210 BEP(50x90x20)	1	03903018	
26	Rodamiento 6210 RS(50x90x20)	1	03902912	
25	Escudra muelle tensor	16.4090.000	4	10548101
24	Punta barra	44.1080.000	1	12900721
23	Bulón enganche	41.4120.000	2	11104302
22	Muelle palanca	372-SRF	2	11750604
21	Bulón enganche superior	230-AF	1	11100102
20	Arandela fijación	179-VA-26	1	11422103
19	Muelle	179-VA-25	2	04704406
18	Horquilla patín	179-VA-24	2	10919804
17	Pasador retención	179-VA-23	2	11110006
16	Plato arrastre	179-VA-22	1	10132506
15	Disco arrastre	179-VA-21	1	20121208
14	Plato acoplamiento	179-VA-20	1	10132302
13	Pasamano sujeción zapata	179-VA-19	1	10556900
12	Soporte der. desconector	179-VA-18	1	20407104
11	Soporte izq. desconector	179-VA-17	1	20407007
10	Desconector	179-VA-16	1	21505904
9	Cuña	179-VA-10	1	12900802
8	Tuerca eje barra	179-VA-9	2	13305305
7	Anillo separador	179-VA-8	2	11404303
6	Tapón protector barra	179-VA-7	1	13008012
5	Tirante	179-VA-6	1	10505605
4	Brazo enganche	179-VA-5	2	10546200
3	Barrina	179/2-VA-3	1	12900611
2	Eje barra	179/1-VA-2	1	11006507
1	Plataforma	179/1-VA-1	1	30471401
N.	DENOMINACION	N.PIEZA	CANT.	CODIGO

Edición	Modificación	Fecha	Firma
Denominación Conjunto astilladora ET-1		Máquina Astilladora	
Material		Codigo 300-AST	
Tratamiento		Peso Neto	
Medidas sin tolerancia S/DIN 7168		CAD	Fecha
Zona de toler.	0,5 0,3 0,2 0,1	15-10-06	M.Oviedo
de toler.	6 3 2 1	Comprobado	
media	±0,1 ±0,2 ±0,3 ±0,5 ±0,8 ±1,2 ±2	Sustituye a	
Dimensiones angulares ±30'		Escala	Sustituido por
Radios no indicados 0,25-1,25		1:5	
Suavizar aristas		Nº 300-ET-1	





SECCION A-B



Detalle torneado para rosca por laminacion a M-40-150

11006400

Edición	Modificación	Fecha	Firma
Ⓑ	Antes F-125 Bonificado a 85 ÷ 95 Kg/mm ²	2-6-86	J. Casademunt
Ⓐ	Antes tol. h-6	19-12-80	[Signature]
Denominación <i>Eje barrina</i>		Máquina <i>Astilladora</i>	
Material Ⓑ F-1252 Bonificado a 90 ÷ 105 Kg/mm ²		Conjunto	
Tratamiento		Peso Neto	Peso Bruto
Medidas sin tolerancia S/DIN 7168		Fecha	Nombre
Zona de toler.	0,5 6	6 30	30 120
	120 315	315 1000	1000 2000
	2000 4000	4000	
media	± 0,1	± 0,2	± 0,3
	± 0,5	± 0,8	± 1,2
	± 2		
Dimensiones angulares ± 30'		Escala	Sustituye a
Radios no indicados 0,25 - 1,25		1:1	Sustituído por
Suavizar aristas			
		N.º	
		179-VA-2	

