



AGRIC

MAQUINARIA AGRÍCOLA



ROTOCULTIVADOR

Rotocultivateur / Rotocultivator

SERIE AFMD

Mod.	AFMD-40
	AFMD-45
	AFMD-50
	AFMD-55
	AFMD-60
	AFMD-65

Piezas de recambio

Pièce de rechange

Spare parts

AGRIC · BEMVIG^{SA}

Carretera C-17, Km. 72.686
08508 MASIES DE VOLTREGÀ
BARCELONA – ESPAÑA
Telf.: 00 34 93 850 27 00
Fax.: 00 34 93 857 08 93
E-mail: info@agricbemvig.com

Délégation en France

AGRIC FRANCE^{SARL}

Route de Perpignan (Sainte-Eugenie)
66270 LE SOLER-FRANCE
Tel: 04 68 92 77 13
Télécopie : 04 68 92 88 20

Bienvenido/a al manual de piezas de recambio de la **Rotocultivador AFMD** para los modelos:

- **AFMD-40, AFMD-45, AFMD-50, AFMD-55, AFMD-60, AFMD-65**

Aquí podrán encontrar los despieces de dicha máquina, con las correspondientes referencias, para así poder solicitar sus repuestos con total comodidad.

Esperamos con ello facilitar a nuestros clientes la sustitución de piezas dañadas.

Agradecemos una vez más su confianza en nuestra empresa.

Agric-Bemvig, S.A.

Bienvenus au manuel d'utilisation et pièces de rechange pour **Rotocultivateur AFMD**:

- **AFMD-40, AFMD-45, AFMD-50, AFMD-55, AFMD-60, AFMD-65**

Vous trouverez ci-après les vues éclatées des machines, avec les références correspondantes, pour faciliter l'identification des pièces usées et solliciter aisément leur remplacement.

Nous renouvelons nos remerciements pour la confiance que vous nous accordez.

Agric-Bemvig, S.A.

Welcome to **AFMD Rotocultivator** spare parts book for models:

- **AFMD-40, AFMD-45, AFMD-50, AFMD-55, AFMD-60, AFMD-65**

You will find exploded views for this machine, together with references, in order to help you to ask for your spare parts.

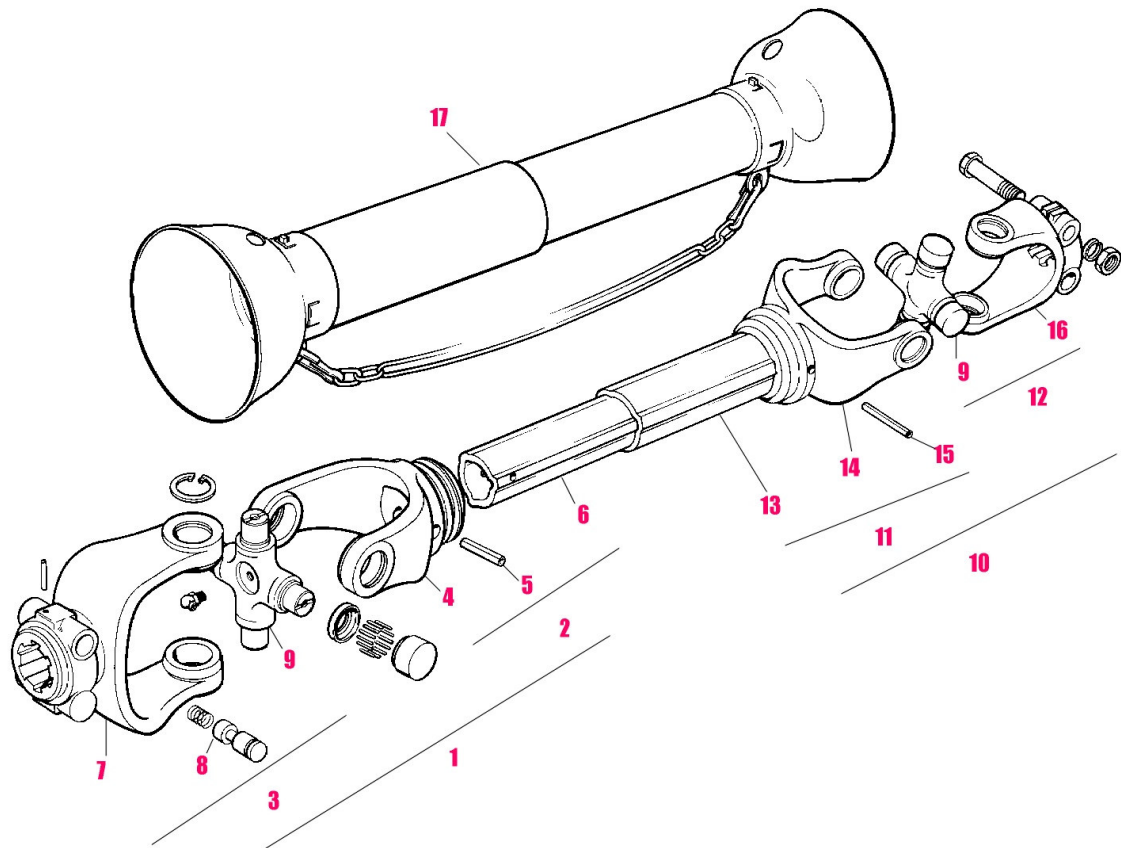
Our scope is to make our customers easy to change broken pieces.

Again, we appreciate your trust in our company.

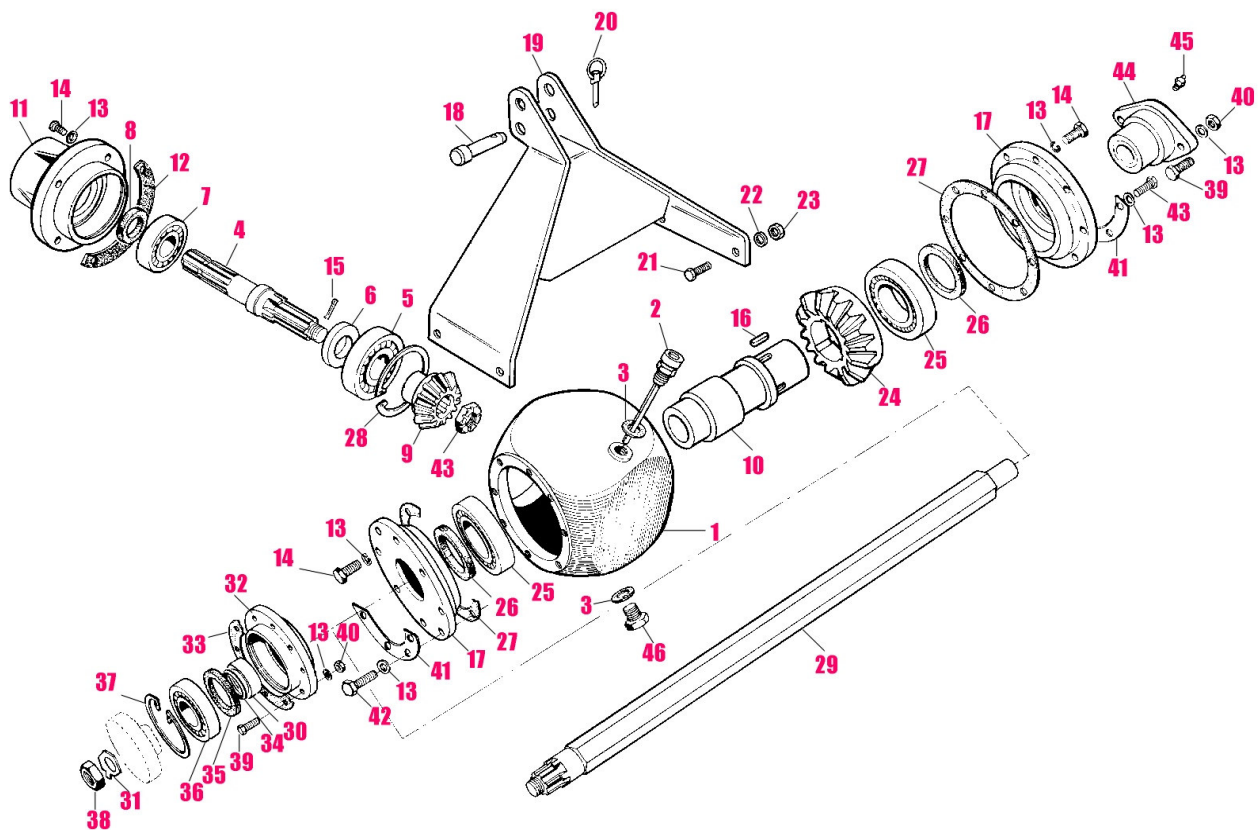
Agric-Bemvig, S.A.

INDICE (Indice / Index)

TRANSMISIÓN Mod.100-D (Transmission / PTO shaft).....	Pág. 3
GRUPO (Groupe / Gear box)	Pág. 4
TRANSMISIÓN LATERAL Y ROTOR (Transmission lateral, rotor / Side transmission & rotor)....	Pág. 6
CHASIS (Châssis / Frame).....	Pág. 8
DESPLAZAMIENTO HIDRÁULICO (Déplacement hydraulique / Hydraulic displacement)	Pág.10

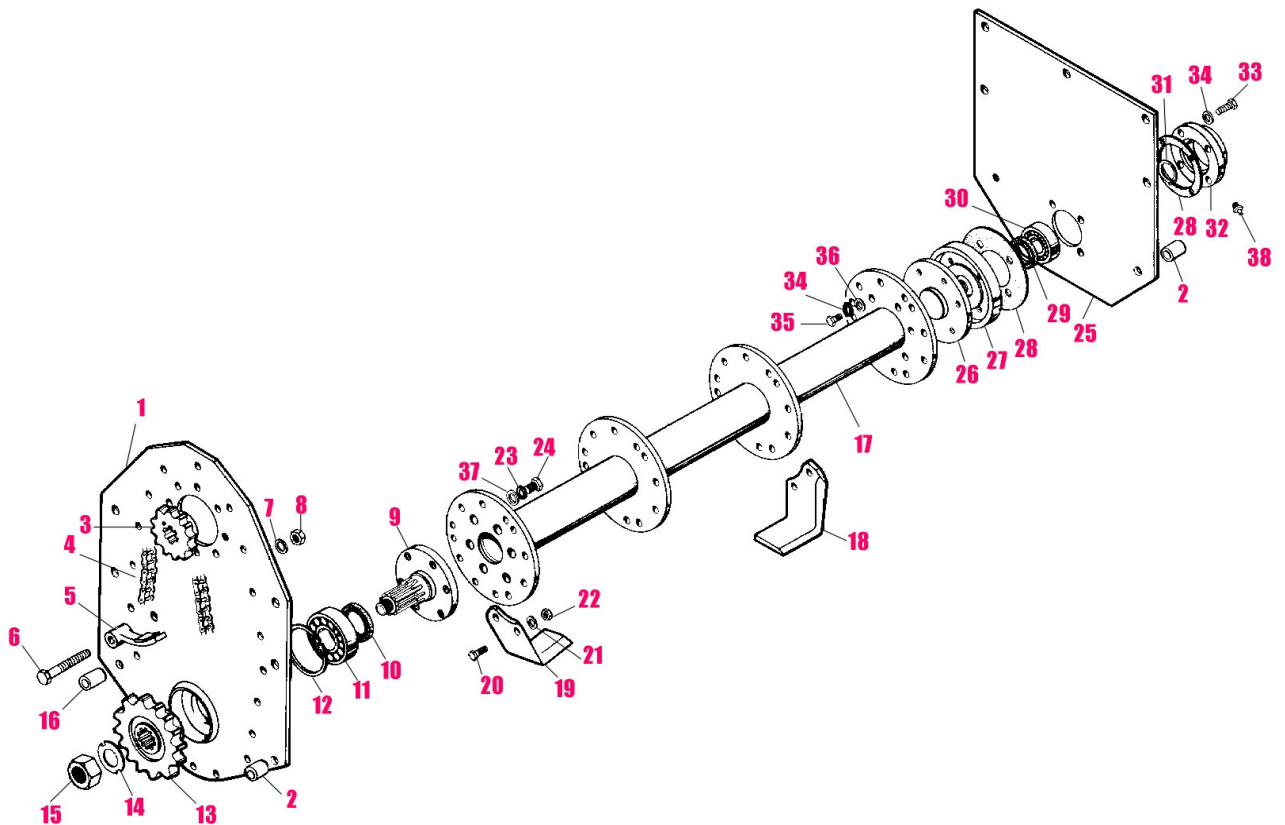


POS.	CODIGO	REF.	DESCRIPCIÓN	DESIGNATION	DESCRIPTION	MÁQ.	CANT.
0	04912002	100-D	Transmisión	Transmission	PTO shaft		1
1	04912015	100-D-1	Semi-transmisión	Semi-transmission	Semi-transmission		1
2	04912028	107-D	Semi-transmisión	Semi-transmission	Semi-transmission		1
3	04910033	100/2-AF-3	Horquilla	Fourche	Coupling yoke		1
4	04903505	107/2-AF-1	Horquilla	Fourche	Coupling yoke		1
5	04909554		Pasador 8 x 55	Goupille 8 x 55	Pin 8 x 55		1
6	04912044	107-D-2	Tubo	Tube	Tube		1
7	04900508	100-AF-6	Horquilla	Fourche	Coupling yoke		1
8	04909457	100-AF-8	Pasador 8 x 55	Goupille 8 x 55	Pin 8 x 55		1
9	04901507	100-AF-5	Cruceta	Croisillon	Spider		2
10	04912057	100-D-2	Semi-transmisión	Semi-transmission	Semi-transmission		1
11	04912060	105-D	Semi-transmisión	Semi-transmission	Semi-transmission		1
12	04910075	100-AL-4	Horquilla	Fourche	Coupling yoke		1
13	04912086	105-D-2	Tubo	Tube	Tube		1
14	04902506	105/2-AF-1	Horquilla	Fourche	Coupling yoke		1
15	04909651		Pasador 8 x 65	Goupille 8 x 65	Pin 8 x 65		1
16	04900524	100-AL-7	Horquilla	Fourche	Coupling yoke		1
17	04610317	122-D	Protector	Protecteur	Shield		1



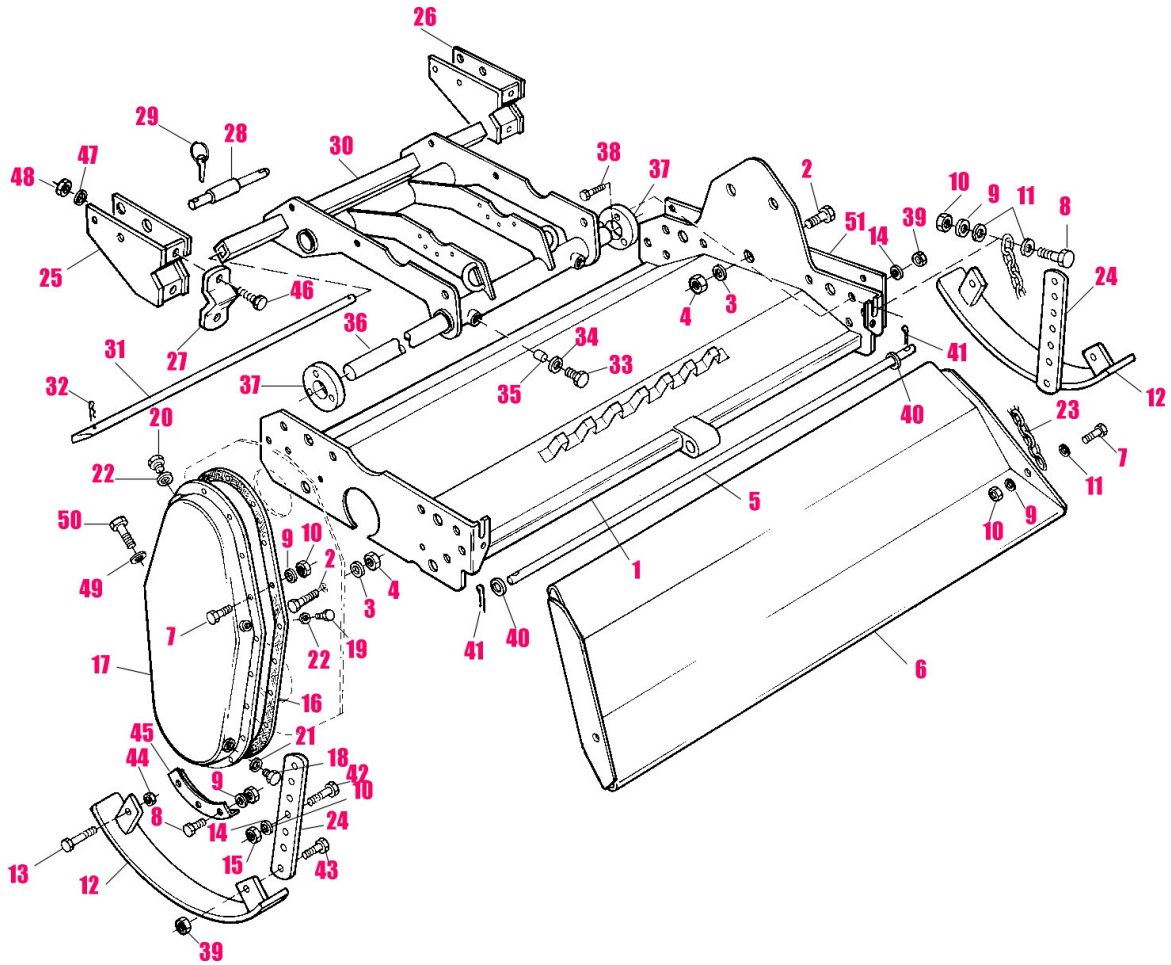
POS.	CODIGO	REF.	DESCRIPCIÓN	DESIGNATION	DESCRIPTION	MÁQ.	CANT.
1	13100209	201-AFMD	Caja	Boîte	Housing		1
2	22800206	202/3-AMS	Tapón nivel aceite	Bouchon huile	Oil level plug		1
3	03951918	227/1-AM	Junta	Joint	Gasket		2
4	11004004	206-AFMD	Eje entrada	Axe entrée	Input shaft		1
5	03901311		Rodamiento 6309	Roulement 6309	Bearing 6309		1
6	11417903	207-AFMD	Anillo tope piñón	Bague	Ring		1
7	03900817		Rodamiento 6307	Roulement 6307	Bearing 6307		1
8	03922008		Reten 35x52x10	Bague d'étanchéité	Oil seal		1
9	11300300	M-211-AM	Piñón cónico	Pignon	Pinion		1
10	11000202	210-AFMD	Eje transmisión	Axe transmission	Transmission shaft		1
11	10600102	213-AFMD	Suplemento caja	Supplément boîte	Back matter housing		1
12	03950508	220-AFMD	Junta suplem.caja	Joint	Gasket		1
13	03820401		Arandela 10	Rondelle 10	Washer 10		30
14	03702905		Tornillo M-10x30	Vis M-10x30	Screw M-10x30		12
15	04822608		Pasador aletas 3x50	Goupille fendue	Split pin		1
16	04810308		Chaveta 10x8x25	Clavette 10x8x25	Screw M-16x90		3
17	10230107	221-AFMD	Tapa rodamiento	Couvercle roulement	Bearing plate		2
18	11100102	230-AF	Bulón eng.superior	Boulon	Pin		1
19	23200319	233/1-AFMD	Enganche	Attelage	Coupling		1
20	04820105		Pasador anillo D11	Goupille bague D11	Ring pin D11		1

POS.	CODIGO	REF.	DESCRIPCIÓN	DESIGNATION	DESCRIPTION	MÁQ.	CANT.
21	03705203		Tornillo M-14x35	Vis M-14x35	Screw M-14x35		4
22	03820605		Arandela 14	Rondelle 14	Washer 14		4
23	03770108		Tuerca M-14	Ecrou M-14	Nut M-14		4
24	11300805	250-AFMD	Corona cónica	Couronne	Crown wheel		1
25	03901719		Rodamiento 6212	Roulement 6212	Bearing 6212		2
26	03921708		Reten 60x80x10	Bague d'étanchéité	Oil seal		2
27	03952001	M-261-AM	Junta suplem.caja	Joint	Gasket		2
28	04140506		Anillo elástico I-100	Bague élastique I100	Circlip I-100		1
29	11050113	253/1-AFMD-40	Eje corona	Axe couronne	Crown shaft	40"	1
29	11050210	253/1-AFMD-45	Eje corona	Axe couronne	Crown shaft	45"	1
29	11050320	253/1-AFMD-50	Eje corona	Axe couronne	Crown shaft	50"	1
29	11050333	253/1-AFMD-55	Eje corona	Axe couronne	Crown shaft	55"	1
29	11050100	253-AFMD-40	Eje corona	Axe couronne	Crown shaft	60"	1
29	11050430	253/1-AFMD-65	Eje corona	Axe couronne	Crown shaft	65"	1
30	11416108	254-AFMD	Anillo suplemento	Bague supplément	Back matter ring		1
31	10341007	254-AM	Chapa de seguridad	Tôle de sûreté	Safety plate		1
32	10600403	257-AFMD	Cajera rodamiento	Logement roulement	Bearing sleeve		1
33	03952904	M-286-AM	Junta suplem.caja	Joint	Gasket		1
34	03940109		Junta tórica	Joint	Gasket		1
35	03921300		Reten 50x70x10	Bague d'étanchéité	Oil seal		1
36	03901010		Rodamiento 6308	Roulement 6308	Bearing 6308		1
37	04140700		Anillo elástico I-90	Bague élastique I-90	Circlip I-90		1
38	13300230	M-255-AM	Tuerca eje corona	Ecrou axe couronne	Crown shaft nut		1
39	03703001		Tornillo M-10x35	Vis M-10x35	Screw M-10x35		10
40	03780303		Tuerca M-10	Ecrou M-10	Nut M-10		10
41	03952409	262-AFMD	Junta	Joint	Gasket		s/m
42	03703108		Tornillo M-10x40	Vis M-10x40	Screw M-10x40		8
43	13305101	307-AFMD	Tuerca eje entrada	Ecrou axe entrée	Input shaft nut		1
44	03905906		Rodamiento PCJT-30	Roulement PCJT-30	Bearing PCJT-30		1
45	04800307		Engrasador 1/8"gas	Graisneur 1/8"gaz	Lubricator 1/8"gas		1
46	04101802	418/1-AM	Tapón 1/2"gas	Bouchon 1/2"gaz	Plug 1/2"gas		1



POS.	CODIGO	REF.	DESCRIPCIÓN	DESIGNATION	DESCRIPTION	MÁQ.	CANT.
1	20421018	301/3-AF	Lateral izquierdo	Latéral gauche	Left side plate		1
2	11406505	301-AF-3	Anillo tope cremall.	Bague limit crémaill.	Stopper rack ring		2
3	11340100	302-AF-9-Z	Piñón cadena	Pignon chaîne	Chain pinion		1
4	04838205	303-AF	Cadena rodillos	Chaîne	Roller chain		1
5	11500401	304-AF	Tensor cadena	Tendeur Chaîne	Chain tensioner		2
6	03735808		Tornillo M-14x70	Vis M-14x70	Screw M-14x70		1
7	06204806		Junta 11601	Joint 11601	Gasket 11601		1
8	03770108		Tuerca M-14	Écrou M-14	Nut M-14		1
9	11003717	M-309/3-AM	Rotor estriado	Rotor strié	Splined rotor		1
10	03920301		Reten 55x70x8	Bague d'étanchéité	Oil seal		1
11	03901311		Rodamiento 6309	Roulement 6309	Bearing 6309		1
12	04140506		Anillo elástico I-100	Bague élastique 100	Circlip I-100		1
13	11341206	315/1-AF-14-Z	Piñón inferior	Pignon	Pinion		1
14	10341104	254-BM	Chapa de seguridad	Tôle de sûreté	Safety plate		1
15	13300407	M-289-BM	Tuerca corona	Écrou couronne	Crown wheel nut		1
16	04122007	329-HM-4	Anillo tope cremall.	Bague limit crémaill.	Stopper rack ring		2
17	23500307	317-AFJ-40	Rotor	Rotor	Rotor	40"	1
17	23500404	317-AFJ-45	Rotor	Rotor	Rotor	45"	1
17	23500501	317-AFJ-50	Rotor	Rotor	Rotor	50"	1
17	23500705	317-AFJ-55	Rotor	Rotor	Rotor	55"	1

POS.	CODIGO	REF.	DESCRIPCIÓN	DESIGNATION	DESCRIPTION	MÁQ.	CANT.
17	23500608	317-AFJ-60	Rotor	Rotor	Rotor	60"	1
17	23502703	317-AFJ-65	Rotor	Rotor	Rotor	65"	1
18	04503303	324/1-AFMJ	Azada izquierda	Houe gauche	Left blade		1
19	04503400	325/1-AFMJ	Azada derecha	Houe droit	Right blade		1
20	03737903		Tornillo 7/16"x34	Vis 7/16"x34	Screw 7/16"x34		s/m
21	03821400		Arandela 7/16"	Rondelle 7/16"	Washer 7/16"		s/m
22	03771301		Tuerca 7/16"	Ecrou 7/16"	Nut 7/16"		s/m
23	03820508		Arandela 12	Rondelle 12	Washer 12		6
24	03733606	319-AM	Tornillo M-10x35	Vis M-10x35	Screw M-10x35		6
25	10343209	329/1-AF-1	Chapa lateral der.	Tôle latéral droit	Right side plate		1
26	11030616	330/2-AF	Plato rotor	Plateau rotor	Rotor platen		1
27	10601800	334/1-AF	Cajera reten	Log.b.d'étanchéité	Oil seal sleeve		1
28	03952904	M-286-AM	Junta	Joint	Gasket		2
29	03920408		Reten 42x62x8	Bague d'étanchéité	Oil seal		1
30	03900419		Rodamiento 6306	Roulement 6306	Bearing 6306		1
31	04145006		Anillo elástico E-30	Bague élastique E30	Circlip E-30		1
32	10602304	338/1-AF	Cajera rodamiento	Logement roulement	Bearing sleeve		1
33	03703001		Tornillo M-10x35	Vis M-10x35	Screw M-10x35		4
34	03820401		Arandela 10	Rondelle 10	Washer 10		10
35	03702808		Tornillo M-10x25	Vis M-10x25	Screw M-10x25		6
36	03800603		Arandela 10	Rondelle 10	Washer 10		6
37	03800700		Arandela 12	Rondelle 12	Washer 12		6
38	04800103		Engrasador recto	Graisser droit	Straight lubricator		1



POS.	CODIGO	REF.	DESCRIPCIÓN	DESIGNATION	DESCRIPTION	MÁQ.	CANT.
1	23094094	401/3-AFMD-40	Coraza	Cuirasse	Casing	40"	1
1	33002316	401/2-AFMD-45	Coraza	Cuirasse	Casing	45"	1
1	33002426	401/2-AFMD-50	Coraza	Cuirasse	Casing	50"	1
1	33002439	401/2-AFMD-55	Coraza	Cuirasse	Casing	55"	1
1	33002510	401/1-AFMD-60	Coraza	Cuirasse	Casing	60"	1
1	33002552	401/2-AFMD-65	Coraza	Cuirasse	Casing	65"	1
2	03705106		Tornillo M-14x30	Vis M-14x30	Screw M-14x30		9
3	03820605		Arandela 14	Rondelle 14	Washer 14		9
4	03770108		Tuerca M-14	Ecrou M-14	Nut M-14		9
5	10912607	402-AFMD-40	Eje bisagra	Axe charnière	Hinge pin	40"	1
5	10912704	402-AFMD-45	Eje bisagra	Axe charnière	Hinge pin	45"	1
5	10912801	402-AFMD-50	Eje bisagra	Axe charnière	Hinge pin	50"	1
5	10912814	402-AFMD-55	Eje bisagra	Axe charnière	Hinge pin	55"	1
5	10912908	402-AFMD-60	Eje bisagra	Axe charnière	Hinge pin	60"	1
5	10912911	402-AFMD-65	Eje bisagra	Axe charnière	Hinge pin	65"	1
6	23011108	403-AFMD-40	Faldón	Jupe machine	Trailing board	40"	1
6	23011205	403-AFMD-45	Faldón	Jupe machine	Trailing board	45"	1
6	23011302	403-AFMD-50	Faldón	Jupe machine	Trailing board	50"	1
6	23011328	403-AFMD-55	Faldón	Jupe machine	Trailing board	55"	1

POS.	CODIGO	REF.	DESCRIPCIÓN	DESIGNATION	DESCRIPTION	MÁQ.	CANT.
6	23011315	403/1-AFMD-60	Faldón	Jupe machine	Trailing board	60"	1
6	23011438	403/1-AFMD-65	Faldón	Jupe machine	Trailing board	65"	1
7	03702808		Tornillo M-10x25	Vis M-10x25	Screw M-10x25		14
8	03702905		Tornillo M-10x30	Vis M-10x30	Screw M-10x30		9
9	03820401		Arandela 10	Rondelle 10	Washer 10		23
10	03770506		Tuerca M-10	Ecrou M-10	Nut M-10		23
11	03800603		Arandela 10	Rondelle 10	Washer 10		6
12	20470108	414-AF	Patín	Patin	Runner		2
13	03735808		Tornillo M-14x70	Vis M-14x70	Screw M-14x70		2
14	03820508		Arandela 12	Rondelle 12	Washer 12		14
15	03770205		Tuerca M-12	Ecrou M-12	Nut M-12		2
16	03954009	415-AM	Junta	Joint	Gasket		1
17	20200107	416-AF	Tapa engranajes	Couvercle engranag.	Gear cover		1
18	04100104	417-AM	Tapón aceite	Bouchon huile	Oil plug		1
19	04101802	418/1-AM	Tapón 1/2"gas	Bouchon 1/2"gas	Plug 1/2"gas		1
20	12800708	418/2-BM	Tapón desvaporiza.	Bouchon dévaporiza.	Vapour release plug		1
21	03951808	226-AM	Junta	Joint	Gasket		1
22	03951918	227/1-AM	Junta 1/2"gas	Joint 1/2"gaz	Gasket 1/2"gas		2
23	03985108	422-AF	Cadena	Chaîne	Chain	40"45"50"55"	2
23	03985302	422-AM	Cadena	Chaîne	Chain	60"/65"	1
24	10421002	423-AF	Cremallera	Crémaillère	Rack		2
25	20400907	371/1-AH	Soporte s.enganche	Support attelage	Coupling support		1
26	20403904	372/1-AH	Soporte s.enga.izq.	Supp.attelage gche.	Coupling support left		1
27	10551109	371/1-AH-3	Suplemento soporte	Supplément support	Plate support		2
28	11100704	378-AH	Bulón	Boulon	Pin		2
29	04820105		Pasador anillo D11	Goupille bague D11	Ring pin D11		2
30	20400114	370/1-AFMD	Soporte desplaza.	Support déplacer	Displaced support		1
31	11500809	390-AFMD	Palanca desplaza.	Levier	lever		1
32	04855103		Pasador clip D4	Goupille	Pin		2
33	03706804		Tornillo M16-150x50	Vis M-16-150x50	Screw M-16-150x50		2
34	03771408		Tuerca M-16-150	Ecrou M-16-150	Nut M-16-150		2
35	05013100	271-AMSE	Pivote fijación	Pivot fixation	Fixation studs		2
36	10911213	391/1-AFMD-40	Barra deslizante	Barre coulissante	Sliding bar	40"	2
36	10911310	391/1-AFMD-45	Barra deslizante	Barre coulissante	Sliding bar	45"	2
36	10911420	391/1-AFMD-50	Barra deslizante	Barre coulissante	Sliding bar	50"	2
36	10911433	391/1-AFMD-55	Barra deslizante	Barre coulissante	Sliding bar	55"	2
36	10911200	391-AFMD-40	Barra deslizante	Barre coulissante	Sliding bar	60"	2
36	10911527	391/1-AFMD-65	Barra deslizante	Barre coulissante	Sliding bar	65"	2
37	10123805	395-AFMD	Pletina fijación barra	Plateau fixation barre	Bar fixation plate		4
38	03704204		Tornillo M-12x45	Vis M-12x45	Screw M-12x45		12
39	03780400		Tuerca M-12	Ecrou M-12	Nut M-12		14
40	03800904		Arandela 16	Rondelle 16	Washer 16		2
41	04822705		Pasador aleta 3x36	Goupille fendue	Split pin		2

POS.	CODIGO	REF.	DESCRIPCIÓN	DESIGNATION	DESCRIPTION	MÁQ.	CANT.
42	03734304		Tornillo M-12x60	Vis M-12x60	Screw M-12x60		2
43	03704000		Tornillo M-12x35	Vis M-12x35	Screw M-12x35		2
44	03780507		Tuerca M-14	Ecrou M-14	Nut M-14		2
45	13000503	445-AM	Protector	Protecteur	Shield		1
46	03737107		Tornillo M-16x80	Vis M-16x80	Screw M-16x60		4
47	03820702		Arandela 16	Rondelle 16	Washer 16		4
48	03780604		Tuerca M-16	Ecrou M-16	Nut M-16		4
	06200703		Junta 11602	Joint 11602	Gasket 11602		1
49	03770603		Tuerca M-16	Ecrou M-16	Nut M-16		1
50	03706503		Tornillo M-16x90	Vis M-16x90	Screw M-16x90		1
51	10301207	430-AF	Suplemento	Supplément	Coarse		s/m

- En las máquinas con desplazamiento hidráulico hay que tener en cuenta los siguientes recambios :
- Pour les machines avec le déplacement hydraulique il faut tenir compte des pièces de rechange suivantes :
- Machines with hydraulic displacement one must take into account the following spare parts :

POS.	CODIGO	REF.	DESCRIPCIÓN	DESIGNATION	DESCRIPTION	MÁQ.	CANT.
1	06206590	390-BMSE-40	Cilindro desplaz.	Cylinder déplacem.	Displacem. Cylinder	40"	1
1	06206600	390-BMSE-60	Cilindro desplaz.	Cylinder déplacem.	Displacem. Cylinder	55"	1
1	06206707	390-BMSE-65	Cilindro desplaz.	Cylinder déplacem.	Displacem. Cylinder	60"	1
1	06206804	390-BMSE-70	Cilindro desplaz.	Cylinder déplacem.	Displacem. Cylinder	65"	1
2	11108609	40.4230.000	Bulón cilindro hidrá.	Boulon cylinder h.	Hydraulic cylin. pin		2
3	06205805	37.4410.000	Flexible retorno	Flexible retour	Head pipe	40"-55"	2
3	06205504	35.4080.000	Flexible retorno	Flexible retour	Head pipe	60"-65"	2
4	06200800		Junta 1/2" 11603	Joint 1/2" 11603	Gasket 1/2" 11603		2
5	04103101		Tapón enchufe	Bouchon	Plug		2
6	06202808		Adaptador 769102	Adaptateur	Adaptor		2
7	23094097	401/3-AFMD-55	Coraza	Cuirasse	Casing	55"	1

